

HRANICE		PLOCHY ZMĚN		PLOCHY STABILIZOVANÉ	
[Symbol]	HRANICE ŘEŠENÉHO ÚZEMÍ ÚP	[Symbol]	BV BYDLENÍ V RODINNÝCH DOMECH - VENKOVSKÉ	[Symbol]	-5,50 / -19,95 ha
[Symbol]	ZASTAVĚNÉ ÚZEMÍ	[Symbol]	RI REKREACE PLOCHY STAVĚB PRO RODINNOU REKREACI	[Symbol]	0,00 / -3,18 ha
[Symbol]	HRANICE KATASTRÁLNÍHO ÚZEMÍ	[Symbol]	RN REKREACE NA PLOCHÁCH PŘÍRODNÍHO CHARAKTERU	[Symbol]	-1,50 / 0,00 / 0,00 ha
[Symbol]	ZASTAVITELNÉ PLOCHY	[Symbol]	OV OBČANSKÉ YBAVENÍ VEŘEJNÁ INFRASTRUKTURA	[Symbol]	0,00 / -0,32 ha
[Symbol]	PLOCHY ZMĚN V KRAJINĚ	[Symbol]	OM OBČANSKÉ YBAVENÍ KOMERČNÍ ZÁŘÍZENÍ MALÁ AŽ STŘEDNÍ	[Symbol]	-0,82 / -4,52 ha
[Symbol]		[Symbol]	OS OBČANSKÉ YBAVENÍ TĚLOVÝCHOVA A SPORTOVNÍ ZÁŘÍZENÍ	[Symbol]	-0,89 / -0,33 ha
[Symbol]		[Symbol]	DS DOPRAVNÍ INFRASTRUKTURA SILNIČNÍ	[Symbol]	-0,06 / -9,24 ha
[Symbol]		[Symbol]	TI TECHNICKÁ INFRASTRUKTURA INŽENÝRSKÉ SÍTĚ	[Symbol]	0,00 / -0,20 ha
[Symbol]		[Symbol]	VD VÝROBA A SKLADOVÁNÍ DROBNÁ A ŘEMESLNÁ VÝROBA	[Symbol]	0,00 / -0,87 ha
[Symbol]		[Symbol]	VZ VÝROBA A SKLADOVÁNÍ ZEMĚDĚLSKÁ VÝROBA	[Symbol]	0,00 / -2,01 ha
[Symbol]		[Symbol]	PV VEŘEJNÁ PROSTRANSTVÍ	[Symbol]	0,00 / -1,25 ha
[Symbol]		[Symbol]	ZV VEŘEJNÁ PROSTRANSTVÍ VEŘEJNÁ ZELEN	[Symbol]	0,00 / -0,50 ha
[Symbol]		[Symbol]	ZS ZELEN SOUKROMÁ A VYHRAZENÁ	[Symbol]	0,00 / -3,23 ha
[Symbol]		[Symbol]	ZP ZELEN PŘÍRODNÍHO CHARAKTERU	[Symbol]	0,00 / -0,45 ha
[Symbol]		[Symbol]	W PLOCHY VODNÍ A VODOHOSPODÁŘSKÉ	[Symbol]	-0,33 / 0,59 / -12,48 ha
[Symbol]		[Symbol]	NZ PLOCHY ZEMĚDĚLSKÉ	[Symbol]	0,00 / -303,56 ha
[Symbol]		[Symbol]	NL PLOCHY LESNÍ (LESY HOSPODÁŘSKÉ)	[Symbol]	-0,01 / -10,72 ha
[Symbol]		[Symbol]	NL PLOCHY LESNÍ (LESY ZVLÁŠTNÍHO URČENÍ)	[Symbol]	0,00 / -2,44 ha
[Symbol]		[Symbol]	NP PLOCHY PŘÍRODNÍ	[Symbol]	0,00 / -44,24 ha
[Symbol]		[Symbol]	NS PLOCHY SMÍŠENÉ NEZASTAVĚNÉHO ÚZEMÍ	[Symbol]	0,00 / -65,33 ha
[Symbol]		[Symbol]	PLOCHY S PODMÍNKY VÝUŠTÍM (VZDÁLENOST 50 m OD OKRAJE LESA)	[Symbol]	cca 66,29 ha
[Symbol]		[Symbol]	INVESTICE DO PŮDY 13 ODVOOVNANÝCH PLOCH Z LET 1965 - 1973	[Symbol]	cca 71,15 ha

PŘÍRODNÍ HDNOTY	
[Symbol]	HRANICE OBLASTI KRAJINĚHO ŘÁZU Okr. 35 RALSKO, Okr. 28 MLADOBOLESLAVSKO
[Symbol]	HRANICE MÍSTĚ KRAJINĚHO ŘÁZU Ch. 281 MNICHOVO HRADIŠTĚ A MŮŽSKÝ
[Symbol]	OCHRANNÁ ZÓNĚ NADREGIONÁLNÍHO BIODORIDORU NK 32, NK 33
[Symbol]	NADREGIONÁLNÍ BIODORIDOR NK 32, NK 33
[Symbol]	REGIONÁLNÍ BIODORIDOR RC 1238 HAŠKOV
[Symbol]	LOKÁLNÍ BIODORIDOR LK 68 a LK 69
[Symbol]	LOKÁLNÍ BIODORIDOR LC 83, LC 85 a LC 86
[Symbol]	VÝZNAMNÝ KRAJINNÝ PRVEK REGISTROVANÝ VKP 14 MANIKOVCE
[Symbol]	PŘÍRODNÍ PAMÁTKA PP 665 SKALNÍ SRUBÝ JIZERY
[Symbol]	OCHRANNÉ PÁSMA PŘÍRODNÍ PAMÁTKY 50 m
[Symbol]	PAMÁTNÝ STROM VČETNĚ OCHRANNÉHO PÁSMA DUBY U PTÝROV
[Symbol]	OSTATNÍ VÝZNAMNÉ STROMY DLE ÚPO PTÝROV
[Symbol]	LOŽISKO NEVYHRAZENÝCH NEROSTŮ PTÝROV 5273900
[Symbol]	ÚZEMNÍ MIGRACE DLE ÚAP

VODNÍ HOSPODÁŘSTVÍ	
[Symbol]	TECHNOLOGICKÝ OBJEKT ZÁSOBOVÁNÍ VODOU AUTOMATICKÁ TLAKOVÁ STANICE (ATS)
[Symbol]	VODOVODNÍ SÍTĚ VČETNĚ OCHRANNÉHO PÁSMA PROPOJOVACÍ VODOVODNÍ ŘÁD
[Symbol]	VODOVODNÍ SÍTĚ VČETNĚ OCHRANNÉHO PÁSMA MÍSTNÍ VODOVODNÍ ŘÁD
[Symbol]	VODNÍ ÚTVARY POVRCHOVÝCH VOD, HOZ VPT514N NL 318m
[Symbol]	POZOROVACÍ VRT ČHMÚ ZDROJE POŽÁRNÍ VODY VODNÍ NÁDRŽE A ŘEKA JIZERA
[Symbol]	ZÁPLAVOVÉ ÚZEMÍ STANOVENÉ Q ₁₀₀ DLE ÚAP
[Symbol]	AKTIVNÍ ZÁPLAVOVÉ ÚZEMÍ DLE ÚAP
[Symbol]	ÚZEMNÍ ZVLÁŠTNÍ POVOVNÉ VODNÍ NÁDRŽ JOSEFŮV DŮL DLE ÚAP
[Symbol]	POVOVNÍ ROZVODNÍ 145-02-051 JARDA, 145-02-057, 145-02-058, 145-02-059, 145-02-060, 145-02-061
[Symbol]	OBJEKT / ZÁŘÍZENÍ PROTIPOVOVNÉ OCHRANY JEZ U ELEKTRÁRNÝ
[Symbol]	STOKOVÁ SÍTĚ - KANALIZACE SPLÁŠKOVÁ DLE ÚPO
[Symbol]	STOKOVÁ SÍTĚ - KANALIZACE DEŠŤOVÁ DLE ÚPO
[Symbol]	MÍSTNÍ ČIŠŤIRNA ODPADNÍCH VOD DLE ÚPO

OSTATNÍ JEVI	
[Symbol]	VÝZNAMNÝ VÝHLÍDKOVÝ BOD DLE ÚAP
[Symbol]	OBJEKTY POŽÁRNÍ OCHRANY STANICE DOBROVOLNÝCH HASIČŮ BRANKA

TECHNICKÁ INFRASTRUKTURA	
[Symbol]	NADZEMNÍ VEDENÍ ELEKTŘIČNÝCH SOUSTAV VN 400 + 220kV
[Symbol]	NADZEMNÍ VEDENÍ ELEKTŘIČNÝCH SOUSTAV VN 110 kV
[Symbol]	NADZEMNÍ VEDENÍ ELEKTŘIČNÝCH SOUSTAV VN 22 kV
[Symbol]	PODZEMNÍ KABELOVÉ VEDENÍ ELEKTŘIČNÝCH SOUSTAV VN 1-35 kV
[Symbol]	OCHRANNÁ PÁSMA VN A VN od 40 kV 30 m, od 22-40 kV 20 m, od 10-22 kV 12 m, od 1-35 kV 7 m
[Symbol]	KOMUNIKAČNÍ VEDENÍ SĚLOVACÍ KABELY
[Symbol]	KOMUNIKAČNÍ VEDENÍ RADIORELEOVÁ TRASA
[Symbol]	VÝROBNA ELEKTRÁRNÍ MVE PTÝROV
[Symbol]	ELEKTRICKÁ STANICE 6 DISTRIBUČNÍCH TRAFOSTANICE
[Symbol]	OCHRANNÉ PÁSMA ELEKTRICKÉ STANICE 7 (30) m

DOPRAVA	
[Symbol]	SILNICE II TŘÍDY II/268
[Symbol]	SILNICE III TŘÍDY III/2761, III/2762, III/2763, III/26823
[Symbol]	OCHRANNÉ PÁSMA KOMUNIKACE II A III TŘÍDY 15 m
[Symbol]	MÍSTNÍ KOMUNIKACE
[Symbol]	VEŘEJNÉ PŘÍSTUPNÉ ÚČELOVÉ KOMUNIKACE
[Symbol]	OSTATNÍ KOMUNIKACE BEZ VLASTNÍHO POZEMKU
[Symbol]	CYKLOSTEZKA 241
[Symbol]	TURISTICKÁ STEZKA ZNAČENÁ ČERVENÁ
[Symbol]	HŘIŠŤOVKA
[Symbol]	PARKOVISTĚ MIMO PROSTOR KOMUNIKACE
[Symbol]	ZASTÁNKY MHD
[Symbol]	SKUPNOVÉ ČARŽE
[Symbol]	DOPRAVNÍ ZÁVADA HAVARIJNÍ STAV MOSTU PŘES JIZERU, JEDNOMĚRNÁ ČÁST KOMUNIKACE V MANIKOVICÍCH
[Symbol]	ZRUŠENÉ OCHRANNÉ PÁSMA VOJENSKÉHO LETIŠTĚ MNICHOVO HRADIŠTĚ

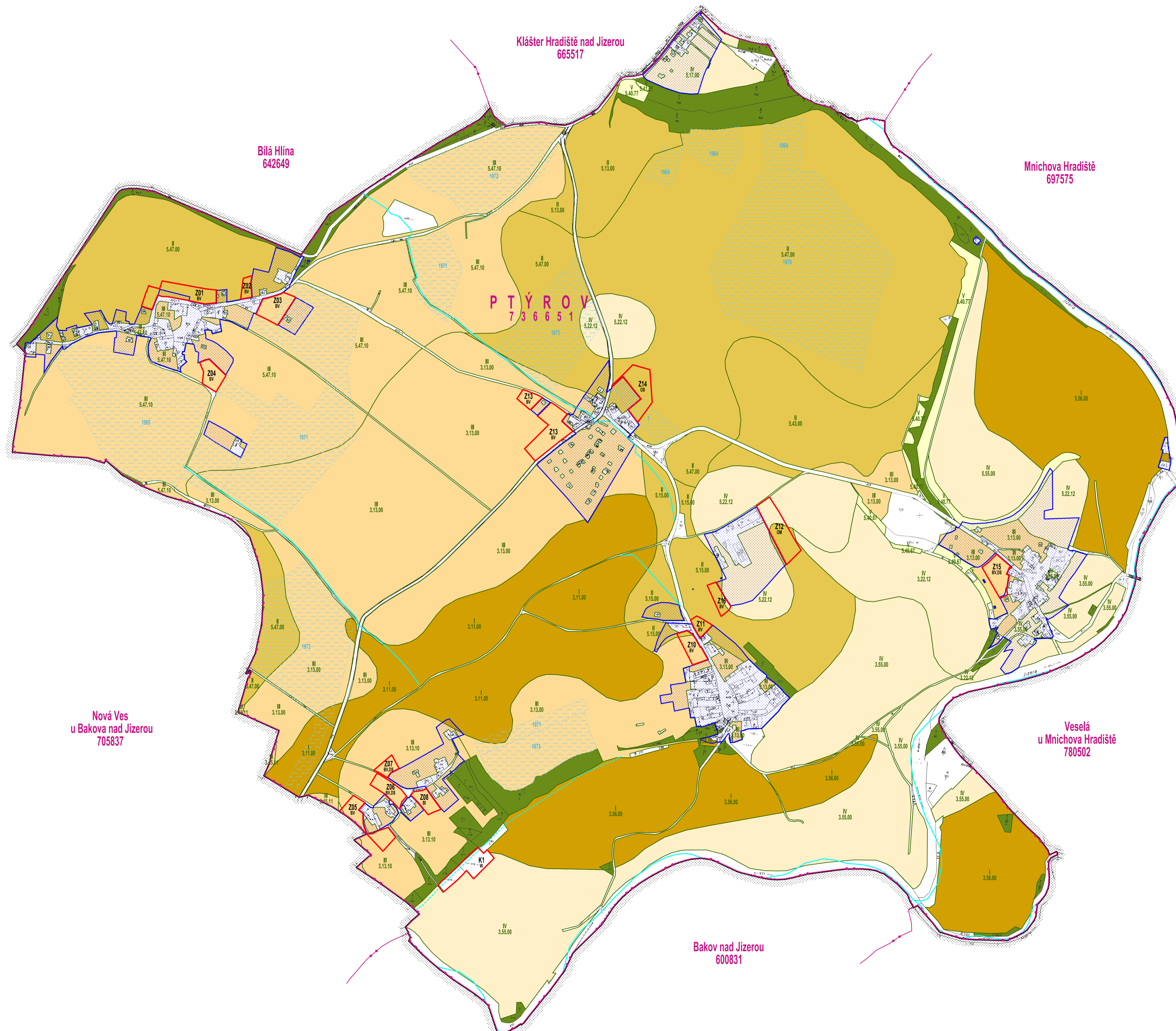
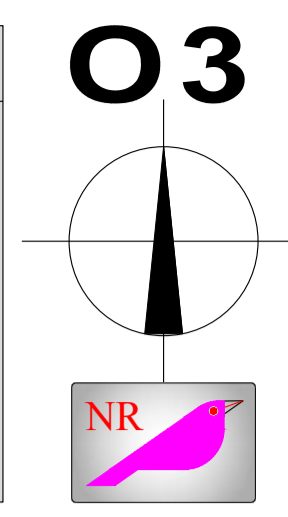
HYGIENA PROSTŘEDÍ	
[Symbol]	KONTAMINOVANÉ MÍSTO SKLADKA MANIKOVCE, PTÝROVEC

KULTURNÍ HDNOTY	
[Symbol]	NEMOVITÁ KULTURNÍ PAMÁTKA "ZÁMEČEK" čp. 1 V MANIKOVICÍCH
[Symbol]	URBANISTICKÉ HDNOTY DLE ÚAP
[Symbol]	HISTORICKY VÝZNAMNÁ STAVBA DLE ÚAP
[Symbol]	ARCHITECTONICKY CENNÁ STAVBA DLE ÚAP
[Symbol]	VÝZNAMNÁ STAVBNÍ DOMINANTA ZÁMEČEK čp. 1 V MANIKOVICÍCH 421702-3099
[Symbol]	ÚZEMNÍ S ARCHEOLOGICKÝMI NÁLEZY DLE ÚAP
[Symbol]	SKULPTURNÍ VOLNĚ STOJÍCÍ V KRAJINĚ ZE SOCHÁŘSKÉHO SIMPOZIA

PTÝROV

k.ú.č. 736 651 1:5 000

PROJEKTANT ing.arch. Jan Kosík J. Kosík Jana Palacká 1121 Mladá Boleslav IČO: 102 30 068 tel. 326 328 459, 773 663 584 mail. kosik@telecom.cz	PROJEKTANT ing.arch. Jan Kosík Jana Palacká 1121 Mladá Boleslav IČO: 102 30 068 tel. 326 328 459, 773 663 584 mail. kosik@telecom.cz	PROJEKČNÍ KANCELÁŘ SAFARÍKOVÁ 277, 292 01 M. HR. BŘ. SLAVY tel. 326 735 990, 326 735 361, 326 735 362
KRAJ: Středočeský	PŮRIZOVATEL: MÚ Mnichovo Hradiště	DATUM: listopad 2013
OBJEDNAVATEL: Město Ptýrov	OBEC PTÝROV	STUPĚN: NÁVRH ÚZEMNÍHO PLÁNU
NÁZEV AKCE: ÚZEMNÍ PLÁN PTÝROV ODŮVODNĚNÍ		MĚŘÍTKO: 1:5000
		ZÁK. ČÍSLO: AKCE 08/2011
		FORMÁT: A4
OBSAH VÝKRESU:	ČÍSLO VÝKRESU: O - 1	PÁŘE: N°1



Nová Ves
u Bakova nad Jizerou
705837

Bílá Hlína
642649

Kláster Hradiště nad Jizerou
665517

Mnichova Hradiště
697575

Veselá
u Mnichova Hradiště
780502

Bakov nad Jizerou
600831

HRANICE			
	HRANICE ŘEŠENÉHO ÚZEMÍ ÚP	k.ú. PTÝROV 73651	cca 482,49 ha
	HRANICE KATASTRÁLNÍ HO ÚZEMÍ	STANOVENÉ K 1.1.2013	cca 38,12 ha
	ZASTAVĚNÉ ÚZEMÍ		
PLOCHY ZMĚN		PLOCHY STABILIZOVANÉ	
	ZEMĚDĚLSKÁ PŮDA S TŘÍDOU OCHRANY I.	NAVROHOVANÝ ZÁBOR	0 ha
	ZEMĚDĚLSKÁ PŮDA S TŘÍDOU OCHRANY II.	NAVROHOVANÝ ZÁBOR	2,1948 ha
	ZEMĚDĚLSKÁ PŮDA S TŘÍDOU OCHRANY III.	NAVROHOVANÝ ZÁBOR	4,3660 ha
	ZEMĚDĚLSKÁ PŮDA S TŘÍDOU OCHRANY IV.	NAVROHOVANÝ ZÁBOR	0,3696 ha
	ZEMĚDĚLSKÁ PŮDA S TŘÍDOU OCHRANY V.	NAVROHOVANÝ ZÁBOR	0 ha
	POZEMKY URČENÉ K PLNĚNÍ FUNKCE LESA DLE KN	NAVROHOVANÝ ZÁBOR	0,0141 ha
	OSTATNÍ PLOCHY		0,7499 ha
	INVESTICE DO PŮDY (PLOSŇNÉ ODVODNĚNÍ)	CELKEM	71,1494 ha
	INVESTICE DO PŮDY (PLOSŇNÉ ZÁVLAHY)	V ZÁBORU	0,3433 ha
	INVESTICE DO PŮDY (PLOSŇNÉ ZÁVLAHY)	V ŘEŠENÉM ÚZEMÍ SE NEVYSKYTLUJE	
OZNAČENÍ			
	V	TRÍDA	8,6611 ha
	III	A KOD OCHRANY BPEJ	1973
		ROK REALIZACE INVESTIC DO PŮDY A HLAVNÍCH ODVODŇOVACÍCH ZAŘÍZENÍ	
	PLOCHY ZMĚN	CELKEM	7,6803 ha
	VODNÍ ÚTVARY POVRCHOVÝCH VOD, HOZ	Z TOHO V ZPF	6,9304 ha
	ZASTAVITELNÉ PLOCHY (Z01-Z16)	CELKEM	7,0811 ha
	PLOCHY ZMĚN V KRAJINĚ (K1)	Z TOHO V ZPF	6,9304 ha
		CELKEM	0,5992 ha
		Z TOHO V ZPF	0 ha

PTÝROV

k.ú.č. 736 651 1:5 000



PROJEKTANT ing.arch. Jan Kosík Jana Palachova 1121 Mladá Boleslav IČO: 102 30 068 tel: 326 328 459, 773 663 584 mail: kosik@telecom.cz	PROJEKTANT ing.arch. Jan Kosík Jana Palachova 1121 Mladá Boleslav IČO: 102 30 068 tel: 326 328 459, 773 663 584 mail: kosik@telecom.cz	PROJEKČNÍ KANCELÁŘ SAFÁŘKOVÁ 277, 292 01 M. AKA. BOLESLAV tel.: 326 735 990, 326 735 361, 326 735 362
KRAJ: Středočeský	PORIZOVATEL: MÚ Mnichovo Hradiště	DATUM: listopad 2013
OBJEDNAVATEL: Město Ptýrov	OBEC PTÝROV	STUPĚN: NÁVRH ÚZEMNÍHO PLÁNU
NAZEV AKCE: ÚZEMNÍ PLÁN PTÝROV ODŮVODNĚNÍ		MĚRÍTKO: 1:5000
		ZAK. ČÍSLO: AKCE 08/2011
		FORMÁT: A4
OBSAH VÝKRESU: VÝKRES PŘEDPOKLÁDANÝCH ZÁBORŮ PŮDNÍHO FUNDU	ČÍSLO VÝKRESU: O - 3	PÁŘE: N°1